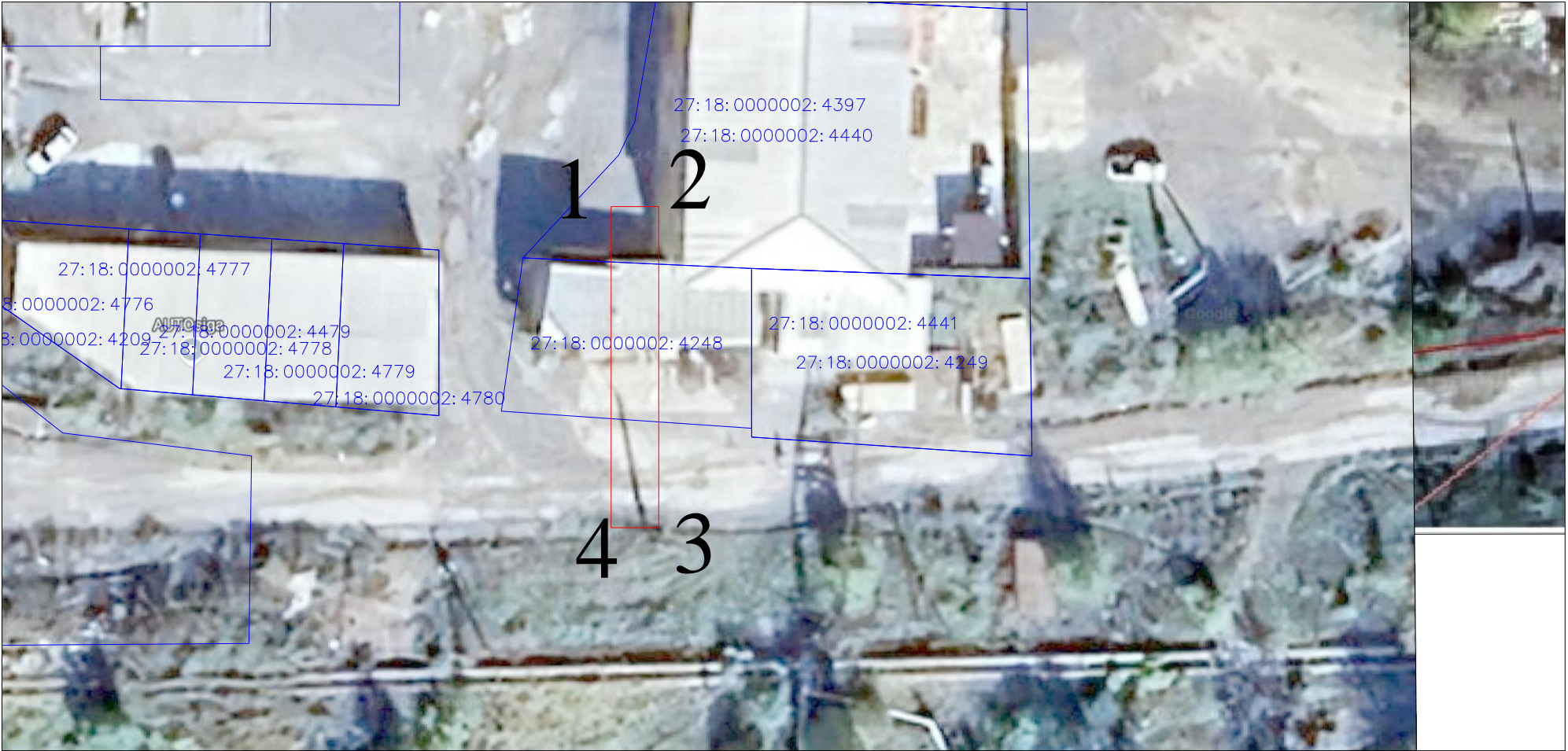


Схема расположения границ публичного сервитута на кадастровом плане территории для размещения объекта:  
"ВЛ-0,4 кВ от РУ-0,4 кВ Ф-11 ТП-9 в г. Амурск" Местоположение: Хабаровский край, Амурский район, г. Амурск

\_\_\_\_\_  
\_\_\_\_\_  
\_\_\_\_\_  
от \_\_\_\_\_ № \_\_\_\_\_



Масштаб 1:500  
Система координат МСК-27 зона 3

Условные обозначения

- граница образованного публичного сервитута
- граница существующего земельного участка (по данным ЕГРН)

Площадь публичного сервитута 27:18:0000002/ЗУ1 - 55 кв.м,  
пересекает земельный участок 227:18:0000002:4248 - 53 кв.м  
Публичный сервитут расположен в квартале 27:18:0000002

27:18:0000002:4248 кадастровый номер земельного участка (по данным ЕГРН)  
27:18:0000002 кадастровый номер квартала